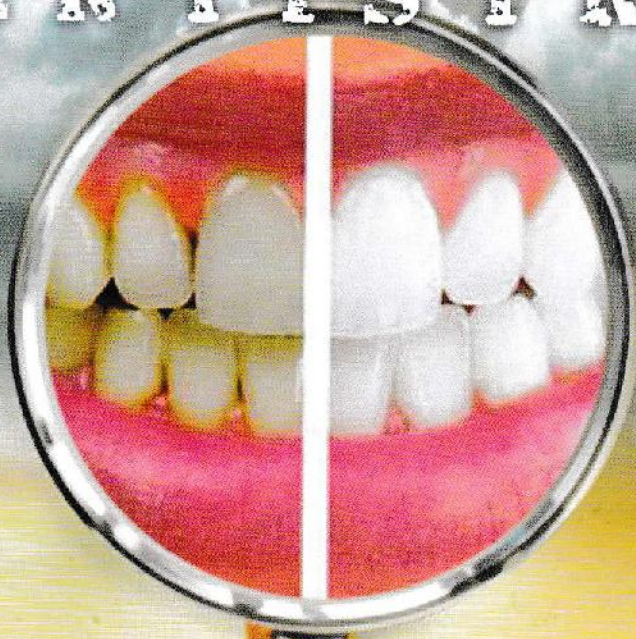


INFORMASI LENGKAP KEDOKTERAN GIGI MILITER

# MILITARY

Edisi 7 AGUSTUS 2016

# DENTISTRY



## PENTINGNYA PLAK KONTROL BAGI SEORANG PRAJURIT

**MULTILATERAL NAVAL EXERCISE KOMODO 2016**

PROTESA MATA DENGAN KELOPAK PADA KASUS  
POST ENUKLEASI BOLA MATA



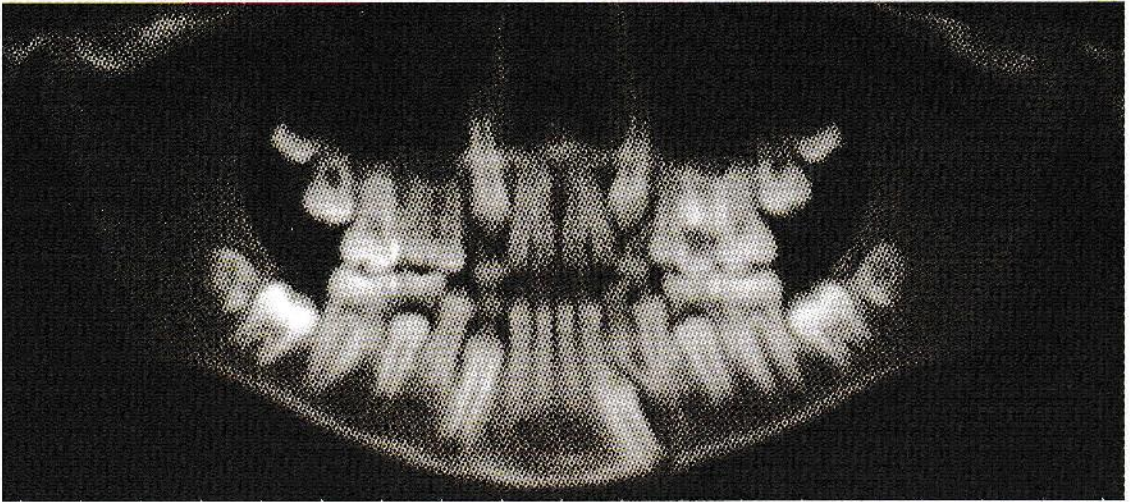
**COMPOUND ODONTOMA  
MENGUNAKAN RADIOGRAF CBCT 3D**

ISSN 2460-9080



# COMPOUND ODONTOMA MENGUNAKAN RADIOGRAF CBCT 3D

- 1 **Azhari** Staf Pengajar PPDGS Radiologi Kedokteran Gigi, Fakultas Kedokteran Gigi, Universitas Padjadjaran , Bandung, Jawa Barat, Indonesia
- 2 **Fahmi Oscandar** Staf Pengajar PPDGS Radiologi Kedokteran Gigi, Fakultas Kedokteran Gigi, Universitas Padjadjaran , Bandung, Jawa Barat, Indonesia
- 3 **Berty Pramatika** Residen PPDGS Radiologi Kedokteran Gigi, Fakultas Kedokteran Gigi, Universitas Padjadjaran, Bandung, Jawa barat, Indonesia



## ABSTRAK

Latar Belakang: Odontoma merupakan tumor odontogen yang berasal dari diferensiasi sel epitel dan mesenkim. Prevalensi odontoma sekitar 22% dari seluruh jenis tumor odontogen. Pada umumnya odontoma tidak memberikan keluhan, sehingga seringkali ditemui tidak sengaja pada pemeriksaan radiografi. Deteksi dini secara radiograf diperlukan untuk menentukan rencana perawatan agar prognosinya menjadi lebih baik. Pada kasus ini pencitraan 3D dengan CBCT dipilih untuk mendeteksi odontoma.

Metode: Penelitian ini dilakukan dengan menganalisa kasus odontoma dan dilakukan pembahasan berdasarkan buku dan jurnal yang terbaru.

Diskusi: Odontoma pada mandibular anterior ini menghambat erupsi gigi kaninus pada wanita berumur 20 th dengan menggunakan CBCT. Odontoma merupakan tumor jinak yang terdiri dari enamel, dentin, sementum, dan jaringan pulpa. Mayoritas odontoma berlokasi pada regio anterior pada maksila, dan biasanya menyebabkan terjadinya gigi permanen yang impaksi. Menurut WHO (2005) odontoma dikelompokkan menjadi 2, yaitu compound odontoma dan complex odontoma, dengan rasio 2:1. Secara radiografi, odontoma memiliki karakteristik tertentu, lesi akan tampak sebagai sekumpulan massa radiopak, memiliki struktur seperti miniatur gigi yang disebut sebagai denticle, dengan tepi well-defined, yang dikelilingi dengan garis radiolusen.

Simpulan: Odontoma merupakan lesi asimtomatis dapat menyebabkan terjadinya gigi impaksi sehingga perlu dilakukan pemeriksaan radiograf pada gigi yang terlambat erupsi.

Kata kunci: Odontoma, gigi impaksi, CBCT